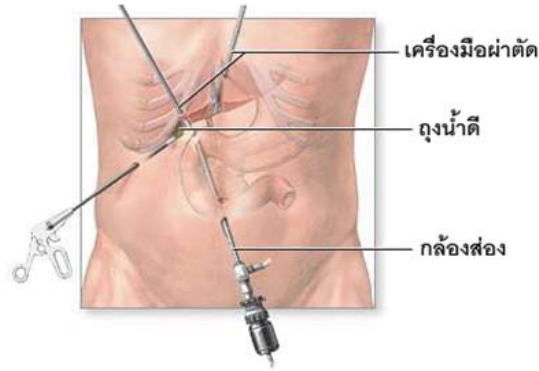
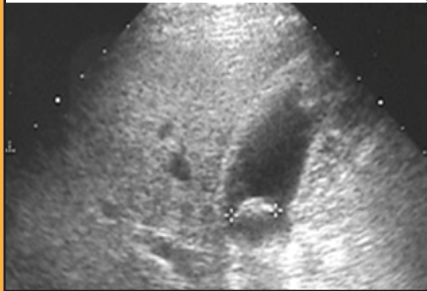


## การวินิจฉัยได้อย่างไรบ้าง

- การซักประวัติอาการ และการตรวจร่างกาย
- การตรวจเลือดดูการทำงานของตับ
- การทำอัลตราซาวด์หน้าท้อง

การตรวจอัลตราซาวด์พบนิ่ว



## การรักษาในถุงน้ำดีมีอะไรบ้าง

การรักษาในถุงน้ำดีมีหลายวิธี การรักษาโดยการใช้ยาละลายนิ่ว แต่การใช้ยาละลายใช้ได้เฉพาะนิ่วบางชนิดเท่านั้น ส่วนใหญ่ต้องรับประทานยาเป็นเวลานาน และเมื่อหยุดยาอาจเกิดนิ่วในถุงน้ำดีได้อีก นิ่วของคนไทยส่วนใหญ่มักไม่ละลายโดยการใช้ยา ซึ่งการรักษาที่ดีที่สุดคือ **การผ่าตัดเอาถุงน้ำดีออก** การตัดถุงน้ำดีออกไม่มีผลต่อการย่อยอาหาร เนื่องจากถุงน้ำดีเป็นเพียงที่เก็บน้ำดี

## การผ่าตัดถุงน้ำดี มี 2 วิธี ดังนี้

- การผ่าตัดแบบเปิดหน้าท้อง จะเลือกใช้ในกรณีที่ถุงน้ำดีมีการอักเสบหรือแตกทะลุในช่องท้อง
- การผ่าตัดแบบส่องกล้อง การผ่าตัดแบบส่องกล้องเป็นวิธีที่นิยมมากในปัจจุบัน ถ้าผู้ป่วยไม่มีอาการอักเสบของถุงน้ำดี

## ข้อดีของการผ่าตัดถุงน้ำดีแบบส่องกล้อง

- อาการปวดแผลหลังผ่าตัดน้อยกว่า เพราะแผลมีขนาดเล็ก
- ระยะเวลาในการนอนโรงพยาบาลน้อยลง
- การพักฟื้นหลังผ่าตัดน้อยลง
- แผลขนาดเล็ก ดูแลรักษาง่าย

เรียบเรียงโดย

นางสาวสุพิชชา เครือเนตร

นางนิชนันท์ ลีอินทร์

ห้องผ่าตัด โรงพยาบาลศรีนครินทร์

คณะแพทยศาสตร์ มหาวิทยาลัยขอนแก่น

[www.cascap.in.th](http://www.cascap.in.th)

\* ข้อมูลและภาพนี้เป็นลิขสิทธิ์ของ : โครงการ CASCAP มหาวิทยาลัยขอนแก่น \*



# โรคนิ่วในถุงน้ำดี Gallstone



ภายใต้

โครงการแก้ไขปัญหาโรคพยาธิใบไม้ตับและมะเร็งท่อน้ำดี  
ในภาคตะวันออกเฉียงเหนือ (CASCAP)

คณะแพทยศาสตร์ มหาวิทยาลัยขอนแก่น

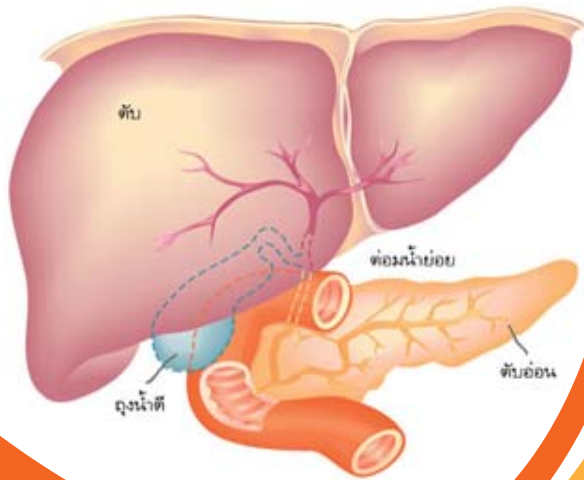
ถ.มิตรภาพ ต.ในเมือง อ.เมือง จ.ขอนแก่น 40002 โทร.043-202691

## นิ่วในถุงน้ำดี

เป็นโรคของถุงน้ำดีที่พบได้บ่อย ผู้ป่วยจำนวนไม่น้อยจะไม่มีอาการผิดปกติแสดงให้เห็น มักตรวจพบโรคโดยบังเอิญจากการตรวจเช็คร่างกายด้วยโรคอื่น แต่ในผู้ป่วยบางรายจะมาพบแพทย์เมื่อมีอาการ

“เรามารู้จักโรคนิ่วในถุงน้ำดีกันเถอะ”

## ถุงน้ำดีคืออะไร



ถุงน้ำดีเป็นอวัยวะในช่องท้องทำหน้าที่ในการเก็บน้ำดีเพื่อช่วยในการย่อยอาหาร ถุงน้ำดีจะมีทางติดต่อกับตับที่เป็นอวัยวะผลิตน้ำดีและลำไส้เล็กตอนต้น ซึ่งเป็นบริเวณที่มีการปล่อยน้ำดีออกสู่ทางเดินอาหาร

## นิ่วในถุงน้ำดีเกิดจากอะไร

นิ่วในถุงน้ำดีเกิดจาก องค์ประกอบในน้ำดีตกตะกอน เวลาที่มีการดูดซึมน้ำออกไปจากน้ำดี ภาวะไม่สมดุลของสารประกอบน้ำดีเป็นเหตุทำให้มีการตกผลึกของคอเลสเตอรอล และหินปูนจับตัวกัน



ถุงน้ำดีและนิ่ว

## ลักษณะก้อนนิ่ว



นิ่วโคเลสเตอรอล



นิ่วเม็ดสี



นิ่วเนื้อผลสม

## ปัจจัยเสี่ยงของนิ่วในถุงน้ำดี

- พันธุกรรม
- ภาวะอ้วน
- ฮอร์โมนเอสโตรเจนและการตั้งครรภ์
- เพศหญิงพบมากกว่าเพศชาย
- ผู้ที่ป่วยเป็นโรคเบาหวาน



## อาการของนิ่วในถุงน้ำดีมีอะไรบ้าง

ผู้ป่วยอาจไม่มีอาการเลย หรือมีอาการบางอย่าง ดังต่อไปนี้ โดยไม่จำเป็นต้องมีครบทุกอาการ ได้แก่

- ท้องอืด
- แน่นท้องหลังรับประทานอาหารที่มีไขมันมาก
- ปวดท้องใต้ชายโครงขวาเป็นครั้งคราว
- ไข้สูงเฉียบพลัน ถ้ามีการอักเสบของถุงน้ำดี
- คลื่นไส้ บางครั้งมีอาการอาเจียน ร่วมด้วย

